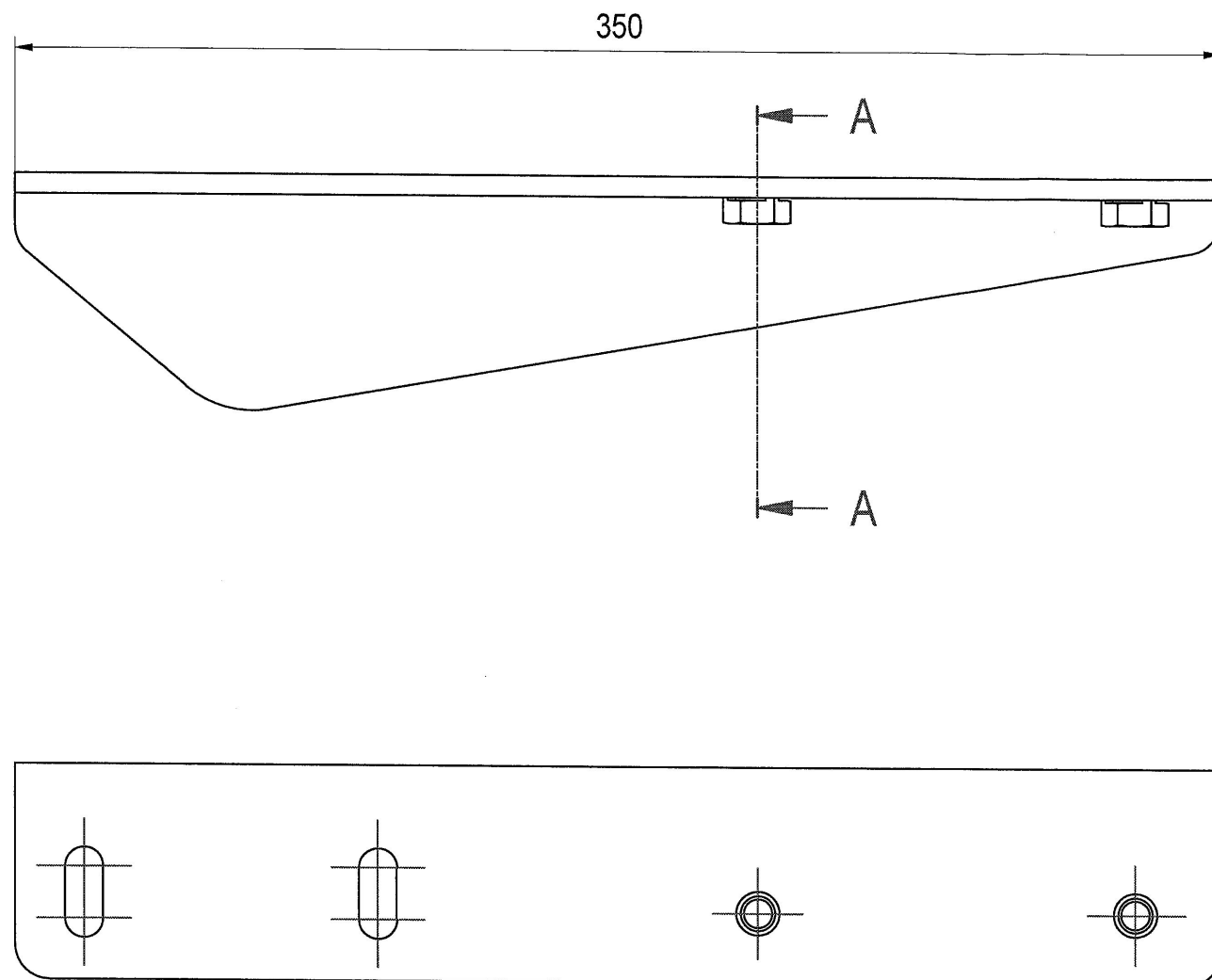
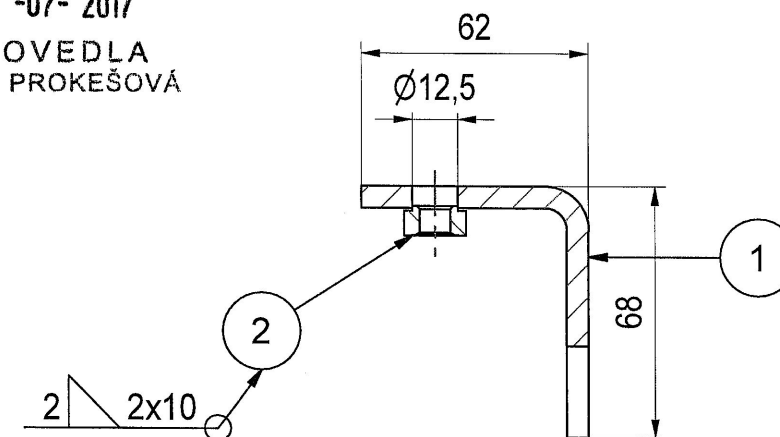


This drawing is our property for which we reserve all rights, including those relating to patents or registered design. It must not be reproduced or used otherwise or made available to any third party without our prior permission in writing. DIN ISO 16016

Für diese Unterlagen behalten wir uns alle Rechte vor, auch für den Fall der Patenterteilung oder Gebrauchsmustereintragung. Sie darf ohne unsere vorherige schriftliche Zustimmung weder vervielfältigt noch sonst wie benutzt, noch Dritten zugänglich gemacht werden. DIN ISO 16016



PŘEKLAD
dne: 26-07-2017
a/PROVEDLA
JANA PROKEŠOVÁ



27-07-2017
ARCHIV 0

ZM/17/00485

Svařování
Pokud není uvedeno
jinak, souvislý svár

2	231329	2			Schweissmutter DIN929 M10 blank	St.blank	0,011	0,022			
1	50018213	1			Bl. 6...120x350mm	S355J2G3	1,563	1,563	RM120.D0.07.200-01		
Pos	Art.Nr.	Anz	Pos.R	Cod	Bezeichnung	Werkstoff	(kg) St.	(kg) ges.	Best.Nr./Zng.Nr.	B/Z R	Behandlung

Schweißnähte a= 2 Weldes alle Schweißnähte durchgehend / continuous welded seams falls nicht anders angegeben / unless noted otherwise
Freimaßtoleranzen für Schweißkonstruktion General tolerances for welded structure ISO 13920-BF
Bewertung von Unregelmäßigkeiten in Schweißnähten Quality level for imperfections DIN EN ISO 5817 Bewertungsgruppe / quality level: D (B, C)

Benennung / Title Halterung für Ausgleichsbehälter Bracket for expansion tank		Dateiname / filename: E00083139.idw		Art.Nr. / item no.: 50018211		Werkstoff / Material: Generisch		Behandlung / conditioning: verzinkt		Masse / Mass: 1,585 kg	
Zeichnungsnummer / ident number (Erstverwendung / first use): RM120.D0.07.200		Format / Size: A3		Maßstab / Scale: 1 : 2		Datum Date 10.02.2016		Name Name Ton J		Gezeichnet Drawn	
Änderung / Rev.:		Projektion: ISO 128-30		Kontrolliert Checked							